

Jeux de Mots

CATALOGUE

2023

J^d
M

Sommaire

Qui sommes-nous ?

Qui sommes-nous ? 3

- Pour nous joindre 3
- Le mot du président 4
- Nos valeurs 4

Nos ouvrages 5

- Hors collection 6
- Collections Figures 8

Commander nos livres 14

- Distribution SODIS 14
- Conditions commerciales 14

Crédits 15

Notes 15

ASSOCIATION LOI 1901

SIRET 914 573 514 00017

- Date de création : 21 avril 2019
- Siège social : 4, rue du Rieu – 15000 Aurillac
- Secteur d'activité : édition de livres papier
- Ligne éditoriale : ouvrages de promotion de la langue française et ouvrages pédagogiques de toute nature
- Particularités : impression à la demande
- Publications : deux à quatre livres par an
- Distribution : **SODIS AVEC DROIT DE RETOUR**

Pour nous joindre

PHILIPPE GILLES

Président

06 46 41 38 34

NADÈGE FROMENTIN

Secrétaire-Trésorière

06 38 01 06 07

association@jeux-de-mots.org

<https://jeux-de-mots.org>



Le mot du président

Créée en 2019 par deux passionnés de la langue française, par ailleurs éditeurs associés et correctrice, l'association Jeux de Mots promeut l'orthographe et la grammaire de manière variée et ludique, en proposant des animations et des ateliers divers : dictées, écriture, jeux autour de l'orthographe et la grammaire, quiz, etc.

Après ces quatre années, et nous appuyant sur notre expérience d'éditeurs, nous avons choisi d'impulser une nouvelle dynamique à l'association en élargissant son champ d'action à l'édition.

Maison d'édition spécialisée dans les ouvrages de promotion de la langue française (1^{er} ouvrage à venir), nous publions également des titres anciens devenus rares ou introuvables et dont l'intérêt didactique est manifeste.

Fidèle à nos valeurs de transmission, notre collection **Figures** se donne pour mission de faire (re)découvrir des personnalités littéraires, historiques, scientifiques, artistiques... oubliées ou négligées et d'apporter un regard neuf sur leur contribution afin d'éclairer le débat citoyen d'aujourd'hui.

Distribués par la **Sodis**, nos ouvrages sont disponibles à la commande dans toutes les librairies de **France, Belgique et Luxembourg**, et sur internet.

Nous avons fait le choix du système d'**impression à la demande** afin de minimiser notre impact écologique en réduisant drastiquement le risque de retours des invendus et leur mise au pilon, gaspillage auquel Jeux de Mots refuse de prendre part.

Nous souhaitons développer la maison dans un esprit de partage et de bienveillance.

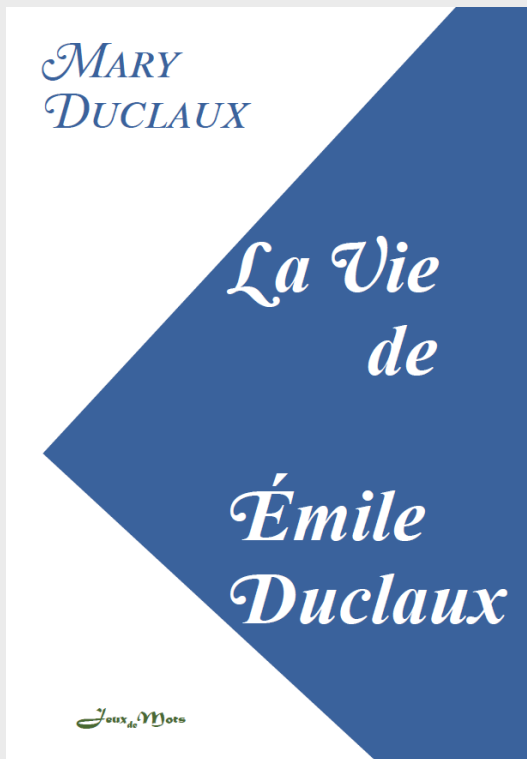
Philippe Gilles

Nos valeurs

- Transmission
- Bienveillance
- Passion
- Convivialité
- Compétence

Nos ouvrages





240 pages
148 x 210 x 16,2 mm
18,00 €

Distribution Sodis
juin 2023
ISBN 9782494277014



LA VIE DE ÉMILE DUCLAUX MARY DUCLAUX

Ami et bras droit de Louis Pasteur, **ÉMILE DUCLAUX (1840-1904)** compte parmi les grands pionniers de la microbiologie. Directeur de l'Institut Pasteur dès 1895, le Cantalien incarne la figure de l'intellectuel engagé.

Ardent soutien d'Émile Zola durant l'affaire Dreyfus, il fonde ensuite la Ligue des droits de l'homme avec Ludovic Trarieux.

Lorsqu'il meurt en 1904, **MARY DUCLAUX** consacre deux années à la rédaction de ce livre, imprimé à compte d'auteur en 1906, jamais commercialisé, et enfin réédité !

DÉCOUVRIR UN EXTRAIT

M. Pasteur n'était à l'École que depuis deux ans lorsque le jeune Duclaux y entra en 1859 ; ses idées étaient encore fort contestées.

Pour beaucoup d'hommes de science, c'était un illuminé, et même un ennemi du progrès. Cependant, il avait déjà montré son génie d'invention dans ses merveilleux travaux de cristallographie ; il commençait alors ses études sur les fermentations. C'était, en toute la force du terme, un maître et, dès la première heure, Émile se rangea sous sa bannière en subissant à fond une influence qui modifiait tout son esprit, toute sa pensée, comme elle devait ensuite bouleverser toute la science. Les hommes comme Duclaux ne sont pas façonnés en une fois ; les impressions lentement formées, les concepts élaborés sans hâte, ne changent pas souvent chez eux ; mais quand cela arrive, c'est une secousse qui met toute l'âme en branle. Alors, dans la conscience de Duclaux, un nouvel objet se faisait jour, sans effacer les autres, et pendant longtemps dominait la scène.

{...} Parmi les préparateurs et les étudiants qui se réunissaient autour de M. Pasteur dans le petit laboratoire de la rue d'Ulm, c'était un échange continu de conceptions et de projets – bien différents de ceux qui naissent et meurent chaque jour à propos de littérature ou de philosophie, car ces discussions portaient sur la seule vérité vérifiable, la science.

QUI ÉTAIT MARY ROBINSON DUCLAUX ?

Femme de lettres née en 1857 en Angleterre, **MARY ROBINSON** connaît d'abord le succès comme poétesse. Après un séjour en Italie aux côtés de Vernon Lee, elle s'installe à Paris en 1888. Son champ d'écriture s'élargit alors au roman, à la biographie ou à la critique littéraire, aussi bien en anglais qu'en français.

Mary Robinson participe à la création du prix Femina dont elle rejoint le jury. Mariée à Émile Duclaux en 1901, veuve dès 1904, elle s'éteint en 1944 à Aurillac.

Collection *Figures*

« Porter un regard neuf sur les personnages historiques locaux (pour commencer !), afin d'éclairer le débat citoyen d'aujourd'hui. »

Philippe Gilles, concepteur de la collection

Un appel à la (re)découverte et au débat !

Une collection pour porter un regard neuf sur des personnalités historiques (littéraires, scientifiques...) méconnues ou oubliées.

Une collection pour éclairer
le débat citoyen d'aujourd'hui !

Conçue et dirigée par Philippe Gilles président de *Jeux de Mots*

Amoureux du territoire cantalien qu'il a choisi d'habiter depuis 2017, **PHILIPPE GILLES** se passionne pour l'histoire et la culture locales, afin de mieux s'y enraciner.

Avec le regard neuf et curieux de celui qui vient d'ailleurs, il propose de redécouvrir dans cette collection les grandes figures dont le Cantal peut s'honorer.

La collection *Figures* a une triple ambition :

- Avec chaque ouvrage nous souhaitons, non l'exhaustivité, mais appeler au débat contemporain, en mettant en lumière ce que la figure du passé interrogée peut avoir de modernité.
- Certains titres sont illustrés par des artistes contemporains, dans une démarche créative originale, en lien avec les aspects soulevés par la personnalité mise à l'honneur.
- Conformément à l'objectif visé par la collection, nous proposons des lectures-conférences-débats dans les librairies, médiathèques, centres culturels, écoles, collèges, lycées...

Vous souhaitez organiser une rencontre ?

Envoyez-nous votre demande :

association@jeux-de-mots.org



114 pages
148 x 210 x 6,8 mm
15,00 €

Distribution Sodis
juin 2023
ISBN 9782494277021



ILLUSTRATIONS ORIGINALES DE XAVIER JALLAIS

PHILIPPE GILLES s'est associé à l'artiste aurillacois **XAVIER JALLAIS** pour évoquer le parcours du poète en quinze poèmes et six illustrations originales.

Cette illustration est inspirée des vers :

*Et déferle, en un large et somptueux reflux,
La grande boule d'or des froments chevelus,
« Soir de moisson », Mon Auvergne, 1903*



ARSÈNE VERMENOUEZ, SUR QUI LE SOLEIL PLANE

15 poèmes d'Arsène Vermenouze
6 illustrations de Xavier Jallais
Notes et Préface de Philippe Gilles

ARSÈNE VERMENOUEZ (1850-1910) incarne la grande figure poétique du Cantal. Ses deux premiers recueils de langue française, publiés en 1900 et 1903, lui valent instantanément l'admiration de ses pairs, l'éloge de la critique parisienne, et un prix de l'Académie française en 1904.

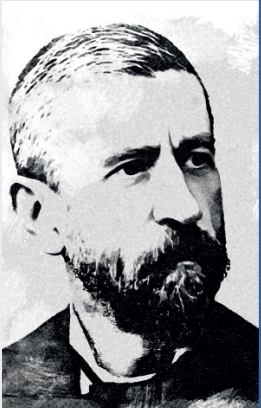
Par son style limpide et savoureux et par les thématiques qui la traversent, l'œuvre d'Arsène Vermenouze se révèle passionnante à redécouvrir, invitant le lecteur d'aujourd'hui à un vivifiant voyage entre terre natale et exil.

DÉCOUVRIR UN EXTRAIT DE LA PRÉFACE

La figure du migrant occupe une place récurrente dans la poésie d'Arsène Vermenouze, ayant lui-même longuement vécu en terre étrangère, et donc porté le visage de l'étranger. Avec l'exode rural des « bougnats », il a vu également sa génération quitter la Haute-Auvergne pour travailler à Paris.

La question de l'exil traverse l'expérience de ce « poète de la terre natale », ainsi que le décrit l'imprimeur Émile Bancharel, directeur de L'Avenir du Cantal. Les trois parties de ce livre évoquent symboliquement ce voyage qu'est toute vie, la vie adulte comme exode de la vie enfantine, et la vieillesse comme retour aux sources.

Émile Duclaux, Science et Conscience



Extraits de l'ouvrage
*La Vie de
Émile Duclaux*
par
Mary Duclaux

Jeu de Mots
de Figures

Notes et préface
Philippe Gilles

132 pages
148 x 210 x 7,9 mm
15,00 €

Distribution Sodis
juin 2023
ISBN 9782494277007



ÉMILE DUCLAUX. SCIENCE ET CONSCIENCE

17 extraits de l'ouvrage *La Vie de Émile Duclaux* de Mary Duclaux
Notes et Préface de Philippe Gilles

ÉMILE DUCLAUX (1840-1904), par la modestie dont il fit preuve toute sa vie, reste une figure peu connue du grand public. Si Louis Pasteur sut attirer sur lui toutes les lumières, sa garde rapprochée, Duclaux en tête, demeura dans l'ombre du Maître. Pourtant, le Cantalien fut la véritable pierre angulaire de l'Institut Pasteur, dont il assura la direction jusqu'à sa mort.

Grand passeur de savoirs, Émile Duclaux enseigna aussi bien à la Faculté des sciences qu'au sein des universités populaires.

Lorsque l'affaire Dreyfus éclata, il publia dans la presse, avant même le « J'accuse » d'Émile Zola, une lettre ouverte dénonçant le procès. Au nom de cet engagement, il lança la première pétition publique en France, puis cofonda la Ligue des droits de l'homme ainsi que la première école de journalisme au monde.

C'est donc à un grand homme que ce petit livre rend hommage.

QUI ÉTAIT MARY ROBINSON DUCLAUX ?

Femme de lettres née en 1857 en Angleterre, **MARY ROBINSON** connaît d'abord le succès comme poétesse, avant d'élargir son champ d'écriture au roman, à la biographie ou la critique littéraire.

Mariée à Émile Duclaux en 1901, veuve dès 1904, elle consacre deux années à la rédaction de *La Vie de Émile Duclaux*.

Imprimé à compte d'auteur en 1906, le livre n'a jamais connu de réédition.

MARY DUCLAUX s'éteint en 1944 à Aurillac, où elle repose désormais.

DÉCOUVRIR UN EXTRAIT DE LA PRÉFACE

Par ses contributions scientifiques majeures, par ses engagements humanistes et citoyens, par son intégrité morale et intellectuelle jamais démentie, Émile Duclaux se révèle une figure exemplaire et inspirante. Savant aussi rigoureux que curieux et ouvert, théoricien farouchement attaché au réel, éminent professeur et vulgarisateur passionné, homme de nombreuses disciplines et homme de synthèse par excellence, il n'a jamais dévié de ses convictions, assumant avec courage autant qu'humilité ses hypothèses scientifiques comme ses prises de position publiques. Sans rien nier de la complexité du monde, toujours attentif à la justesse et à la modération de ses propos, il n'en a pas été moins intransigeant sur l'exigence de vérité, supérieure à toute autre, et sur l'éthique de la méthode scientifique pour y parvenir.

Commander nos livres

Crédits

CONDITIONS COMMERCIALES

- Distribution **SODIS**
- **DROIT DE RETOUR**
- Impression à la demande
- Réception sous 8 à 10 jours



**LA VIE DE
ÉMILE DUCLAUX**
Mary Duclaux

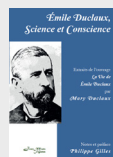
240 pages - 148 x 210 x 16,2 - 18,00 €



**ARSÈNE VERMEUOZE,
SUR QUI LE SOLEIL PLANE**

Arsène Vermeuouze,
Philippe Gilles, Xavier Jallais

114 pages - 148 x 210 x 6,8 - 15,00 €



**ÉMILE DUCLAUX,
SCIENCE ET CONSCIENCE**

Mary Duclaux, Philippe Gilles

132 pages - 148 x 210 x 7,9 - 15,00 €



CONCEPTION GRAPHIQUE DU CATALOGUE

Nadège Fromentin

Illustration page 9 : © Xavier Jallais, © Pierre Soissons

COUVERTURES

Nadège Fromentin

Page 8 : d'après une photographie anonyme d'Arsène Vermeuouze, prise lors de son séjour en Espagne, Archives départementales du Cantal, Cote 2 Fi 2662.

Page 10 : d'après la photographie « Le professeur Duclaux, directeur de l'Institut Pasteur », banque d'images de la Bibliothèque interuniversitaire de santé, Cote CIPB0416.

Notes

association@jeux-de-mots.org
<https://jeux-de-mots.org>
06 38 01 06 07 - 06 46 41 38 34